

スズキグループ社員・ご家族の皆様へ

スズキビジネス提携のコンサルタントによる 保険コンサルティングサービスのご案内

家計を見直さなくては…
でもどうすれば…

こどもの教育資金が
これから必要だな…

老後の生活は
大丈夫かしら？

自分に万一の時の為に
生命保険に加入しているけど
今の内容で大丈夫かな？



こんな方にご好評をいただいています！

家計の見直しについて何からとりかかればいいのか？

将来どんな費用がかかるのか不安だ。

子供達の教育資金について詳しい話が聞きたい。

老後の準備をするにはどんな方法がよいの？

生命保険や年金・医療等で相談したいことがある。



ご相談だけ
でもOKです

ご相談は無料です！
生命保険のみならず、公的年金等何でもご相談ください。

お気軽に
お申しつけください

皆さまのニーズやライフプランに合った
「保険のかたち」を一緒に考えていきましょう！

【当社提携のコンサルタント】

生命保険を軸として、金融、経済などの幅広い知識を持つ精鋭の営業社員です。

お客さまをとりまく環境、お客さまの年齢、家族構成、将来設計等を把握し、様々な観点からアドバイスさせていただきます。

※お客さまよりいただいた個人情報は、生命保険に関するアドバイスおよび生命保険のご提案のためにのみ利用します。

【募集代理店】

株式会社スズキビジネス 保険事業部

〒431-0201

浜松市中央区篠原町21339(しのはらプラザ3F)

TEL 053-447-1718 MAIL af-mail@suzuki-business.co.jp

営業第三課 生命保険担当

【共同募集保険会社】

東京海上日動あんしん生命保険株式会社

SOMPOひまわり生命保険株式会社

希望書

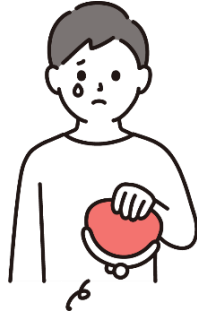
お悩みチェックシート

気になる項目を

して下さい



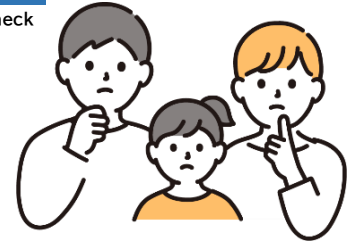
check



家計の見直し



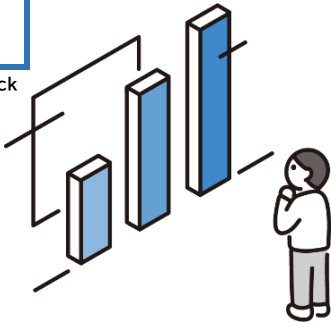
check



子供の教育資金



check



ライフプランニング



check



老後の生活資金



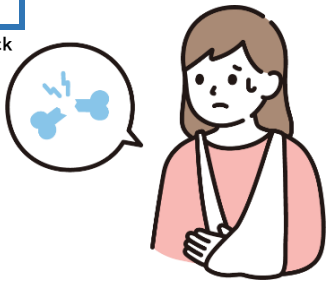
check



家族の介護費用



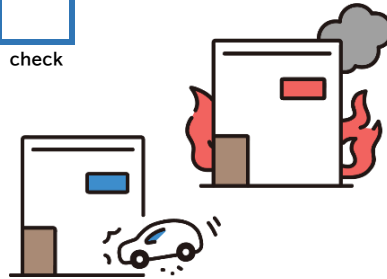
check



病気・ケガへの備え



check



保険の見直し



check



貯蓄・投資

お問い合わせ方法

◆下記①～④のいずれかの方法でご提出ください。

①メールにてお問合せいただけます。

※スマートフォンから二次元コードを読み取り下さい※



②希望書(本紙)を「社内メール便」にてご返送。(保険事業部営業第三課宛)

③希望書(本紙)をFAX(053-448-5417)にてご送付。

④お電話でもお問合せいただけます(TEL053-447-1718)

<お問い合わせ先>

株式会社 スズキビジネス

保険事業部 営業第三課

〒431-0201

静岡県浜松市中央区篠原町21339

MAIL: af-mail@suzuki-business.co.jp

相談をしたい (保険相談コーナー・自宅・WEB面談) 資料が欲しい

氏名	フリガナ	所属	社員番号	性別	生年月日
				男性・女性	年 月 日
住所	フリガナ	ご連絡先			
	〒	TEL: 携帯: メール:			

※お客様より頂いた個人情報は、弊社ホームページの「個人情報保護規定」に則って取り扱い 商品・サービスのご案内以外にはご利用いたしません。